



## STACHEMA Produkty pro hydroizolace

- ◆ Koupelny
- ◆ Terasy a balkóny
- ◆ Spodní stavba
- ◆ Dodatečná hydroizolace zdiva
- ◆ Izolace jímek a silážních jam z betonu, kovů a zdiva

# PŘEHLED HYDROIZOLAČNÍCH VÝROBKŮ STACHEMA

## Vybraná systémová řešení

Hydroizolace koupelen, sprchových koutů a toalet	3
Hydroizolace balkonů a teras	4
Dodatečná hydroizolace vhlkého zdiva	5
Dodatečná hydroizolace suterenních místností	5

## Tabulka rozdělení a použití výrobků do vlhka

### Pastovitá polymerová hydroizolační hmota

PROISOL®	7
----------	---

### Cemento-polymerové hydroizolační stěrky

SANAFLEX® WPM 2	7
SANAFLEX® WPM 2K	7
SANAFLEX® WPM Duo	8

### Epoxidová hydroizolační nátěrová hmota

EPOXY DHT	8
-----------	---

## Gumoasfaltové hydroizolační nátěry

PROISOL® ASFALT ALP	8
PROISOL® GUMOASFALT	9

## Ostatní hydroizolační hmoty

POROSTOP® S	9
SUPERSTOP® 90	9
FORTESIL® INJEKTÁŽ	10

## Doplňkový sortiment

PENECO® NANO	10
EPROSIN® Spára	10
FORTESIL MALTA Sanační Odvlhčovací	11
CHEMA BET Potěr Balkónový	11
PROISOL® Páska	11

## VÝZNAM PIKTOGRAMŮ



použití v exteriéru



použití v interiéru



aplikace válečkem



aplikace štětcem



rychle tvrdnoucí (doba pochůznosti)



aplikace zednickou lžící



aplikace zednickým hladítkem



aplikace stříkáním



dvousložkový výrobek



odolnost povětrnostním vlivům



zamezuje vniknutí vody



mrazuvzdorný



ruční zpracování

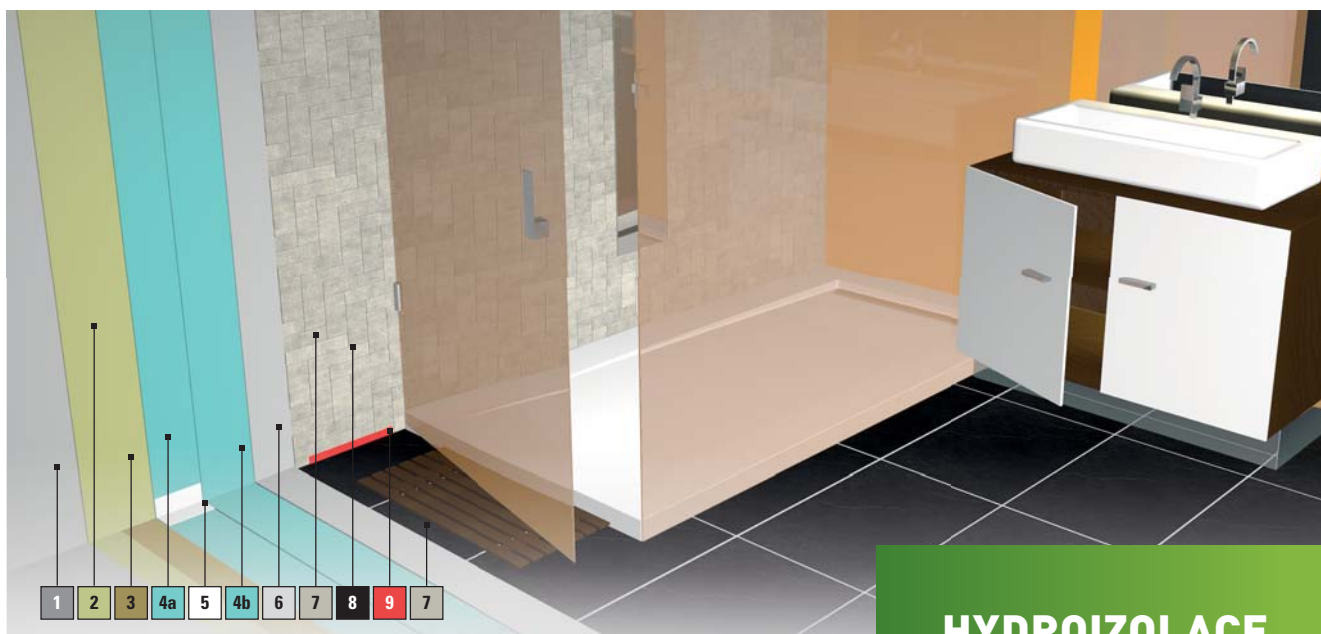


zpracování v míchačce



vlévá se konví

## Hydroizolace koupelen, sprchových koutů a toalet



### HYDROIZOLACE

koupelen, sprchových koutů a toalet

#### SKLADBA VRSTEV – MÍSTNOST S VLHKÝM PROVOZEM

1	<b>VARIANTA – nasákavý podklad</b> cementová omítka, sádrokarton	<b>VARIANTA – nenasákavý podklad</b> starý obklad, OSB deska
2	penetrace <b>PENECO NANO</b>	penetrace <b>PENECO KONTAKT</b>
3	Samonivelační vyrovnávací stěrka <b>NIVELFLEX, NIVELFLEX HS, NIVELFLEX FHS</b>	
4a	hydroizolace <b>1. vrstva</b> – jednosložková <b>SANAFLEX WPM 2</b> nebo <b>PROISOL</b> nebo dvousložková <b>SANAFLEX WPM Duo, SANAFLEX WPM 2K</b>	
5	těsnící hydroizolační pás	
4b	hydroizolace <b>2. vrstva</b> – jednosložková <b>SANAFLEX WPM 2</b> nebo <b>PROISOL</b> nebo dvousložková <b>SANAFLEX WPM Duo, SANAFLEX WPM 2K</b>	
6	cementové lepidlo <b>CHEMA LEP Flexi C2TES1</b> <b>CHEMA LEP Flexi Forte C2FTS1</b> <b>CHEMA LEP EXTRA+ C2TE</b> <b>CHEMA LEP EXTRA C2T</b>	cementové lepidlo <b>CHEMA LEP Flexi C2TES1</b> <b>CHEMA LEP Flexi Forte C2FTS1</b> <b>CHEMA LEP EXTRA+ C2TE</b> <b>CHEMA LEP EXTRA C2T</b>
7	obklad, dlažba	
8	cementová spárovací malta <b>SANAFIL 1-6, SANAFIL 5-20, Epoxidová EPROSIN Spára</b>	
9	sanitární silikon <b>SANAPREN</b>	



Únosný, čistý a pevný podklad očistíme od hrubých nečistot, například koštětem.



Pro úplné dočištění podkladu použijeme průmyslový vysavač.



Podlahu napenetrujeme systémovou penetrací. Aplikujeme válečkem nebo štětcem.



Stěny napenetrujeme stejným způsobem. Před zahájením dalších prací musí napenetrované povrchy důkladně vyschnout.



Na připravený podklad (zatvrdlá stěrka, vyschlá penetrace) natáhneme první vrstvu hydroizolace. Do rohových styčných spár vlepíme těsnící pás.



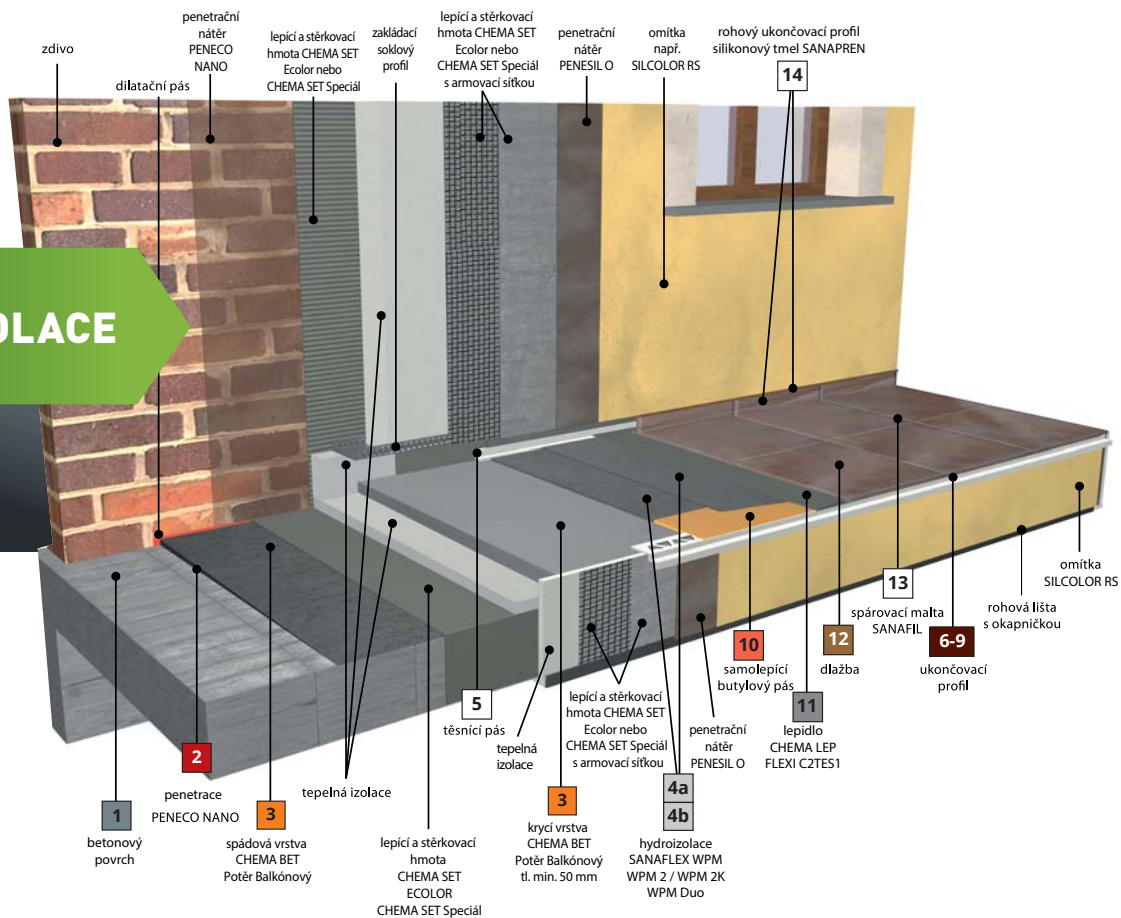
Po zaschnutí první vrstvy hydroizolace natáhneme celoplošně druhou vrstvu hydroizolace.



## Hydroizolace balkonů a teras

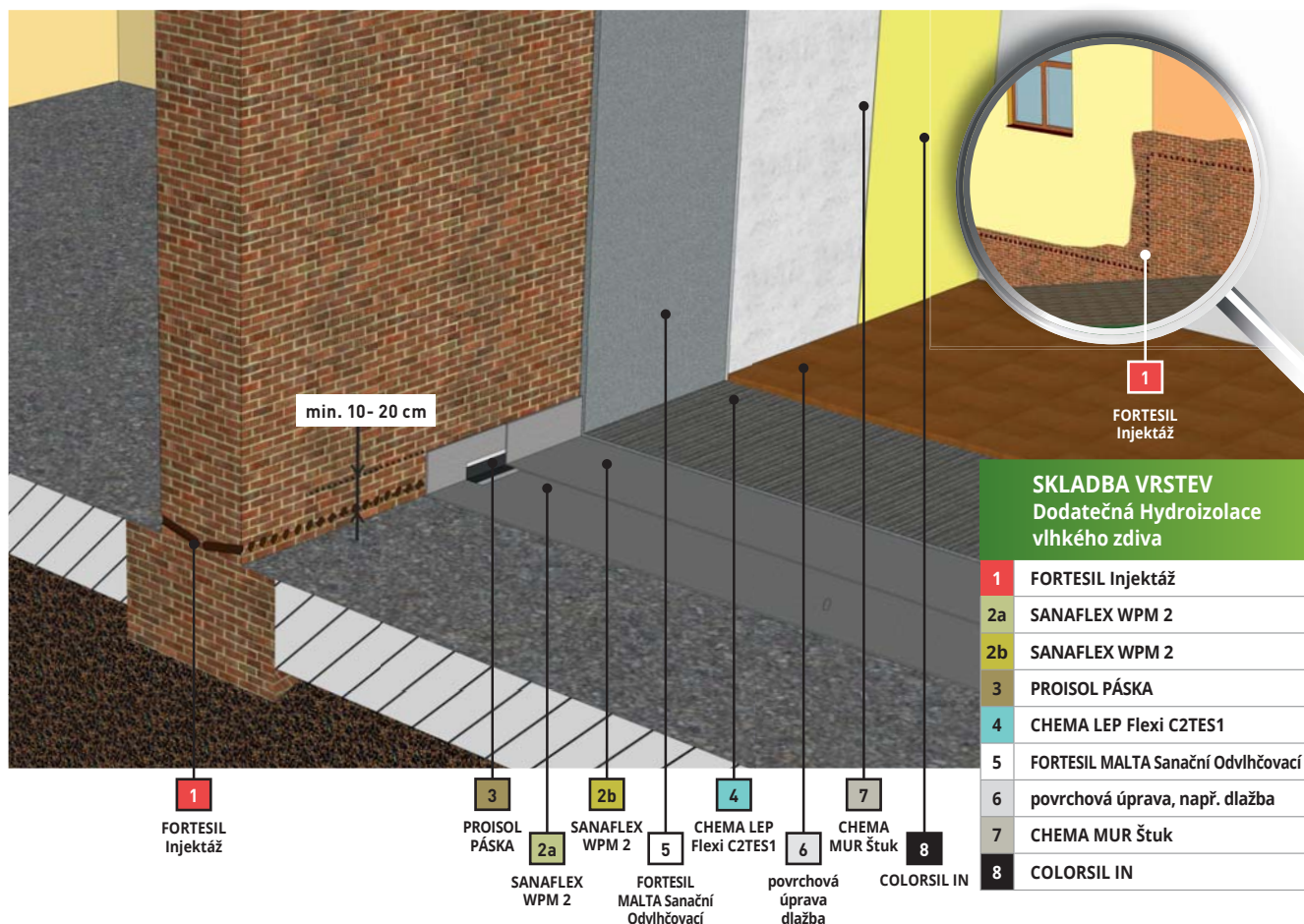
### HYDROIZOLACE

Balkónů  
a teras

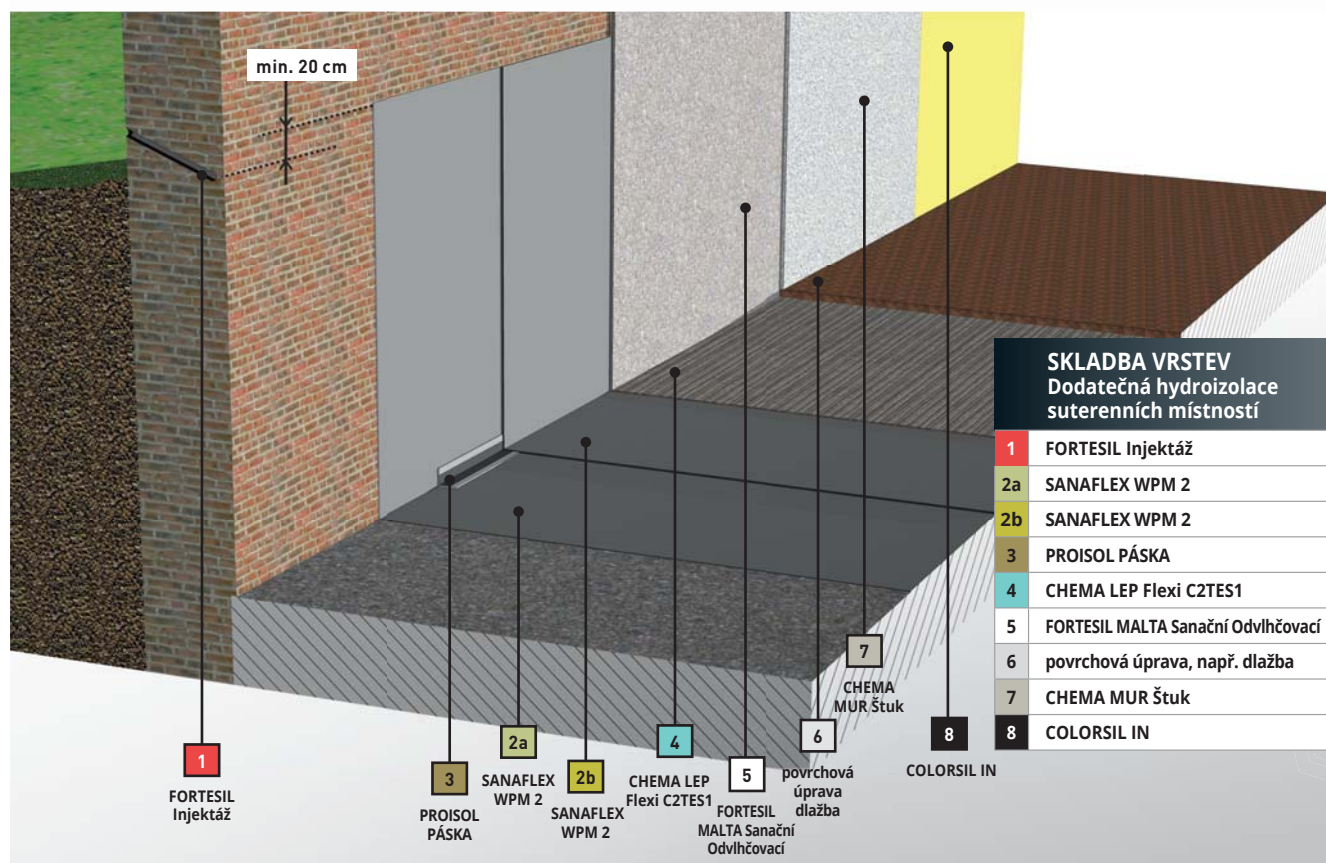


1	<b>SKLADBA VRSTEV – NOVÝ BALKÓN</b> podklad – prefabrikovaný beton	<b>SKLADBA VRSTEV – REKONSTRUKCE STARÉHO BALKÓNU</b> podklad – starý beton, starý obklad
2	penetrace <b>PENECO NANO</b>	penetrace <b>PENECO NANO</b> , penetrace <b>PENECO KONTAKT</b>
3	spádový klín (min. 2 %) - <b>CHEMA BET Potěr Balkónový, SANATOP TIX Jemný, SANATOP TIX Hrubý</b>	lokální opravy - <b>SANATOP TIX Jemný, SANATOP TIX Hrubý, SANATOP FIN</b>
4a	hydroizolace 1. vrstva – suchá jednosložková <b>SANAFLEX WPM 2</b> nebo dvousložková <b>SANAFLEX WPM Duo, SANAFLEX WPM 2K</b>	hydroizolace 1. vrstva – suchá jednosložková <b>SANAFLEX WPM 2</b> nebo dvousložková <b>SANAFLEX WPM Duo, SANAFLEX WPM 2K</b>
5	těsnicí pás	těsnicí pás
4b	hydroizolace 2. vrstva – suchá jednosložková <b>SANAFLEX WPM 2</b> nebo dvousložková <b>SANAFLEX WPM Duo, SANAFLEX WPM 2K</b>	hydroizolace 2. vrstva – suchá jednosložková <b>SANAFLEX WPM 2</b> nebo dvousložková <b>SANAFLEX WPM Duo, SANAFLEX WPM 2K</b>
6	balkónový profil přímý	balkónový profil přímý
7	balkónový profil rohový	balkónový profil rohový
8	balkónová spojka	balkónová spojka
9	balkónová koncovka	balkónová koncovka
10	samolepicí těsnicí pás	samolepicí těsnicí pás
11	cementové lepidlo <b>CHEMA LEP Flexi C2TES1</b> <b>CHEMA LEP Flexi Forte C2FTS1</b> <b>CHEMA LEP EXTRA+ C2TE</b> <b>CHEMA LEP EXTRA C2T</b>	cementové lepidlo <b>CHEMA LEP Flexi C2TES1</b> <b>CHEMA LEP Flexi Forte C2FTS1</b> <b>CHEMA LEP EXTRA+ C2TE</b> <b>CHEMA LEP EXTRA C2T</b>
12	mrazuvzdorný obklad	mrazuvzdorný obklad
13	spárovací malta <b>SANAFIL</b>	spárovací malta <b>SANAFIL</b>
14	silikon <b>SANAPREN</b>	silikon <b>SANAPREN</b>

## Dodatečná hydroizolace vlhkého zdiva



## Dodatečná hydroizolace suterénních místností







Tabulka rozdělení a použití výrobků do vlhka

Vhodnost použití hydroizolačních hmot podle prostředí a podkladu			Exteriér – bazény, balkony, terasy	Interiér – chodby, kuchyně, koupelny	Interiér sklepy	Interiér/exteriér podklad vlhké, zasoleté zdivo	Podklad beton	Podklad dlažba	Podklad cihly, kámen	Zamezení průsaku tlakové vody	Zlepšení vodotěsnosti betonu (povrchové)
Dle použití	Název výrobku	Popis výrobku									
Hydroizolační stěrky	<b>PROISOL</b>	jednosložková pastovitá stěrka		●			●		●		
	<b>SANAFLEX WPM 2</b>	jednosložková suchá cementová stěrka	●	●	●		●	●	●		
	<b>SANAFLEX WPM 2K</b>	dvousložková suchá/tekutá stěrka	●	●	●		●	●	●		
	<b>SANAFLEX WPM Duo</b>	dvousložková suchá/tekutá stěrka	▲	▲	▲		●	●	●	●	
	<b>PROISOL® Asphalt ALP</b>		●	●			●	●	●		
	<b>EPOXY DHT</b>		●	●			●	●	●		
	<b>PROISOL® GUMOASFALT</b>		●	●			●	●	●		
Krystalizační hmota	<b>POROSTOP S</b>	krystalizační nátěr s hloubkovým účinkem	●	●	●		●				●
Rychletvrdnoucí cement	<b>SUPERSTOP® 90</b>	rychletvrdnoucí těsnící hmota			●		●			●	
Sanace (odvlhčení)	<b>FORTESIL MALTA Sanační Odvlhčovací</b>	cementová sanační odvlhčovací malta		●	●	●			●		

● Vhodné ▲ Zvláště doporučené použití

## PROISOL®

## Jednosložková pastovitá polymerová flexibilní hydroizolační stěrka



**Popis:** Jednosložková flexibilní polymerová hydroizolační stěrka pod obklady a dlažbu pro vnitřní použití. Pro vytvoření plošné těsnicí stěrky pod obklady a dlažbu v koupelnách, kuchyních, WC apod. Není vhodná na pojižděné plochy, do exteriéru a jako finální úprava povrchu.

**Užití:**

- Koupelny
- Sprchové kouty
- Jednoduchá aplikace v interiérech

**Technické parametry:**

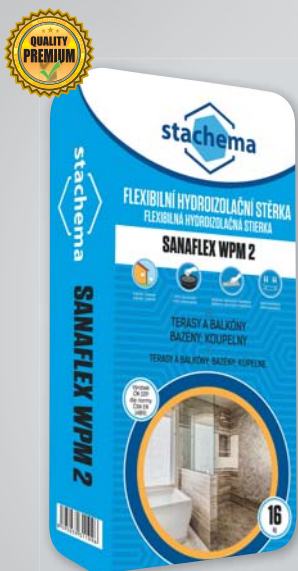
- Hustota 1.400 kg/m<sup>3</sup>
- Vodotěsnost 0 l/m<sup>2</sup> za 30 min.
- Přídržnost k podkladu 1,9 MPa
- Poměrné prodloužení 25 %

<b>Spotřeba:</b>	1,5 kg/m <sup>2</sup> /2 nátěry v závislosti na nasákavosti podkladu
<b>Balení:</b>	kbelík 6 kg; 14 kg



**Balení:** kbelík 6 kg; 14 kg

## SANAFLEX® WPM 2



## Jednosložková vysoce flexibilní cement-polymerová hydroizolační stěrka

**Popis:** Jednosložková vysoce flexibilní cement-polymerová hydroizolační stěrka pod obklady a dlažbu pro venkovní i vnitřní použití. Vhodná i na problematické podklady (sádkarton, dřevotřískové a OSB desky, pórobeton apod.). Pro vytvoření celoplošné izolace (včetně protiradonové) bazénů, teras, balkónů apod. Je odolná vůči působení chemických rozmrazujících látek. Neztrácí pružnost ani za mrazu (do -20 °C). Stěrka je schopna překlenout dodatečně vzniklé praskliny v podkladu až do šíře 1 mm. Chrání podklad před karbonatácí. Není vhodná na pojižděné plochy a jako finální úprava povrchu.

**Užití:**

- Koupelny
- Sprchové kouty
- Terasy
- Balkony

**Technické parametry:**

- Přídržnost k podkladu po zmraz. cyklech min. 1 MPa
- Schopnost přemostění trhlin při -20 °C min. 1 mm

<b>Spotřeba dle použití:</b>	1,4 kg/m <sup>2</sup> /mm tl.
<b>Balení:</b>	pytel 16 kg, 48 ks/paleta 768 kg



**Balení:** 16 kg; 48 ks/ paleta 768 kg

## SANAFLEX® WPM 2K

## Dvosložková vysoce flexibilní cement-polymerová hydroizolační stěrka



**Popis:** Dvosložková cement-polymerová směs určená pro náročné vnitřní i vnější použití v nadzemním i podzemním stavitelství. Slouží k vytváření izolací (včetně protiradonové) pod keramické obklady, izolování vnějšího povrchu sklepních stěn, vlhkých prostor a opěrných zdí, k vnitřní izolaci bazénů a nádrží až do hloubky 2,5 metru. Hydroizolační vrstva neztrácí pružnost ani za mrazu (do -20 °C). Je schopna překlenout dodatečně vzniklé praskliny v podkladu až do šíře 0,75 mm. Chrání podklad před karbonatácí. Není vhodná na pojižděné plochy a jako finální úprava povrchu.

**Užití:**

- Koupelny
- Sprchové kouty
- Terasy
- Balkony
- Bazény a jímky do 2,5 m hloubky

**Technické parametry:**

- Přídržnost k podkladu po zmraz. cyklech min. 1 MPa
- Schopnost přemostění trhlin při -20 °C min. 0,75 mm

<b>Spotřeba dle použití:</b>	1,6 kg/m <sup>2</sup> /mm tl.
<b>Balení:</b>	kbelík 7 kg; 15,6 kg



**Balení:** kbelík 7 kg; 15,6 kg

## SANAFLEX® WPM Duo



### Dvousložková vysoce flexibilní cement-polymerová hydroizolační stěrka

**Popis:** Dvousložková cement-polymerová směs určená pro nejnáročnější vnitřní i vnější použití v nadzemním i podzemním stavitelství. Slouží k vytváření izolací (včetně protiradonové) pod keramické obklady, izolování vnějšího povrchu sklepních stěn, vlhkých prostor a opěrných zdí, k vnitřní izolaci bazénů a nádrží až do hloubky 5 metrů. Hydroizolační vrstva neztrácí pružnost ani za mrazu (do -40 °C). Je schopna překlenout dodatečně vzniklé praskliny v podkladu až do šíře 0,75 mm. Chrání podklad před karbonatací. Není vhodná na pojižděné plochy a jako finální úprava povrchu.

**Užití:**

- Koupelny
- Sprchové kouty
- Terasy
- Balkony
- Izolace proti radonu
- Bazény a jímky do 5 m hloubky

**Technické parametry:**

- Přidržnost k podkladu po zmraz. cyklech min. 1 MPa při -40 °C
- Schopnost přemostění trhlin
- Pro nádrže až do hloubky 5 m

<b>Spotřeba dle použití:</b>	1,6 kg/m <sup>2</sup> /mm tl.
<b>Balení:</b>	kbelík 7 kg; 15,6 kg



**Balení:** kbelík 7 kg; 15,6 kg

## EPOXY DHT



### Epoxidová bezrozpuštědlová izolační nátěrová hmota

**Popis:** Bezrozpuštědlový systém na bázi nízkomolekulární epoxidové pryskyřice s použitím netoxických modifikačních komponent je určen jako přímá netoxická náhrada EPOXYdehtu. Používá se k izolačním nátěrům betonu, zdíva, odpadních jímek, silážních jam a k nátěrům kovových materiálů zvláště pro uložení do země.

**Užití:**

- K izolačním nátěrům všech stavebních kovových materiálů
- Silážní žlaby, jímky apod.
- Vhodné i pro styk se zeminou
- Odolnost chemickým rozmrazovacím látkám
- Náhrada toxického dehtu
- Jako ochrana kovu ve styku se zemí

**Technické parametry:**

- Obsah sušiny 100 %
- Odstín černý
- 200 g/m<sup>2</sup> při tloušťce filmu 150 µm

<b>Spotřeba dle použití:</b>	0,2 kg/m <sup>2</sup> při tl. filmu 150 µm
<b>Balení:</b>	sety 5 kg; 10 kg; 26 kg



**Balení:** 5 kg; 10 kg; 26 kg

## PROISOL® ASFALT ALP



### Asfaltový penetrační lak

**Popis:** Rostok určený pro penetrační nátěry betonových a ocelových podkladů, plechových a lepenkových krytin, eternitů, základových pásů, základů, podzemních částí stavby aj. Je vhodný také jako podklad pod tepelně svařitelné pásy všech druhů a jako samostatná izolace proti vlhkosti lehkého typu.

**Užití:**

- Penetrační nátěry betonu
- Penetrační nátěry střech z plechu a lepenky
- Lehká izolace proti vlku

**Technické parametry:**

- Obsah sušiny 60 %
- Tepelná odolnost po vytvrzení -30 až +60 °C

<b>Spotřeba:</b>	0,2–0,6 kg/m <sup>2</sup> /1 vrstva nátěru
<b>Balení:</b>	4,5 kg, 9 kg, 55 l



**Balení:** 4,5 kg; 9 kg; 55 l



## PROISOL® GUMOASFALT



### Asfaltová hydroizolace

**Popis:** Disperzní asfaltová hydroizolace k použití na suché a mírně vlhké podklady, lze nanášet na podklad s libovolným sklonem. Lze použít i na polystyren. Je doporučena i pro izolace základů staveb – nestéká ze svislých ploch.

**Užití:**

- Hydroizolace střech
- Hydroizolace na polystyren
- Hydroizolace betonů

**Technické parametry:**

- Obsah sušiny 50 %
- Tepelná odolnost po vytvrzení -30 až +80 °C

<b>Spotřeba:</b>	0,6 – 1,2 kg/m <sup>2</sup> / 1 vrstva nátěru
<b>Balení:</b>	5 kg; 10 kg; 20 kg



**Balení:** 5 kg; 10 kg; 20 kg

## POROSTOP® S



### Krystalizační nátěr pro odstranění povrchové vlhkosti betonu

**Popis:** Cementový nátěr s hlubkovým účinkem k plošnému zamezení průsaku v betonových konstrukcích a k jejich povrchovému zpevnění. Je možno ho použít proti vlhkosti na vyzrálý beton nebo k prevenci na nový beton. Nátěr začíná hlubkově účinkovat cca po 14 dnech. Dlouhodobé zvýšení vodotěsnosti zamezuje pronikání agresivních medií do betonu, a tím se zvyšuje jeho celková životnost.

**Užití:**

- Plošná hydroizolace betonu
- Zvyšuje povrchovou pevnost betonu

**Technické parametry:**

- Přídržnost k podkladu min. 1,3 MPa
- Tepelná odolnost po vytvrzení -40 až +150 °C

<b>Spotřeba:</b>	0,85 – 1,1 kg/m <sup>2</sup> / 1 vrstva nátěru
<b>Balení:</b>	kbelík 20 kg



**Balení:** kbelík 20 kg

## SUPERSTOP® 90



### Rychletvrdnoucí cementová těsnicí malta

**Popis:** Rychletvrdnoucí tmel na bázi hydraulických pojiv určený k okamžitému utěsňování průsaků a výronů tlakových vod, kdy voda proniká betonovou konstrukcí. Dále je ho možno použít pro výrobu rychletvrdnoucích injektážních směsí a malt.

**Užití:**

- Okamžité utěsnění průsaků a výronů tlakové vody

**Technické parametry:**

- Přídržnost k podkladu min. 1,5 MPa
- Doba zpracovatelnosti po přidání vody 2-4 min.

<b>Spotřeba:</b>	2 kg/dm <sup>3</sup> (litr)
<b>Balení:</b>	kbelík 10 kg



**Balení:** kbelík 10 kg

## FORTESIL® injektáž



**Barvený jednosložkový roztok s kombinovaným efektem účinku** (těsnícím a hydrofobizačním), používaný pro dodatečnou hydroizolaci zdiva

**Popis:** Přípravek vytvoří v potřebných místech gel, který utěsní zdivo proti dalšímu vztlínání zemní vlhkosti. Pomocí **FORTESILU** lze vytvářet horizontální, vertikální a plošné izolace zdiva, např. zapuštěného pod úroveň terénu. Těsnicí účinek není závislý na krátkodobých změnách vlhkosti a obsahu solí ve vztlínající vodě. **Vzniklý gel nemá korozivní účinky** na stavební materiály. Jednotlivé vrty po ošetření přípravkem **FORTESIL®** injektáž vytvoří infuzní clonu, která pak brání dalšímu postupu zemní vlhkosti zdí. Pro práci za teplot nad 5°C.

### Užití:

- Injektážní prostředek proti vztlínající zemní vlhkosti ve zdivu
- Injektáž vytvoří infuzní clonu, která pak brání dalšímu postupu zemní vlhkosti zdí.
- Snižuje vlhkost objektu a tím i zlepšuje celkové klima v interiérech ošetřených vlhkých objektů.
- Zabraňuje průniku vodorozpustných solí, vynášených vztlínající vodou nad ošetřeným zdivem.
- Snižuje průnik radonu stavebním materiálem.
- Horizontální, vertikální a plošné izolace zdiva, např. i zapuštěného pod úroveň terénu – viz obr.
- Těsnicí účinek není závislý na krátkodobých změnách vlhkosti a obsahu solí ve vztlínající vodě.

### Technické parametry:

- Obsah netěkavých složek cca 19,5 %
- Odstín barevná kapalina

- 1- Horizontální infuzní clona
- 2- Rozsah a hloubka vrtů
- 3- Vertikální infuzní clona
- 4- Ideální rozsah vyvzlínaného injektážního přípravku ve zdivu

**Spotřeba:** cca 15–25 l/m<sup>2</sup> průřezu zdiva

**Balení:** 10 l - kanystř; 200 l - sud



**Balení:** 10 l; 200 l

## PENECO® NANO



**Akrylátový penetrátor s hloubkovým účinkem – koncentrát**

**Popis:** Nanopenetrátor je určen po vhodném naředění pro penetraci všech savých anorganických podkladů. Lze jej užit samostatně pro zamezení průniku vody do všech savých stavebních materiálů, k zvláště „mokrých“ vzhledu přírodních i umělých kamenů, cihel, cihelných a jiných savých obkladů. Pro svou vysokou pronikací schopnost je disperzní nanopenetrátor **PENECO® NANO** určen jako základní nátěr všech betonových povrchů pod ochranné barvy na betonové konstrukce **ECOLOR® BKH FLEX**, **ECOLOR® BKH**, samonivelační stěrky **NIVELFLEX®** a izolační stěrky **PROISOL**, **SANAFLEX® WPM** apod. Nátěr je hydrofobní a může být také použit pro přípravu povrchů pod veškeré akrylátové barvy. Obsah netěkavých složek (sušina) min. 30%.

**Spotřeba:** dle použití a ředění

**Balení:** 1 l; 5 l; 10 l



**Balení:** 1 l; 5 l; 10 l

## EPROSIN® Spára



**Dvousložková epoxidová spárovací hmota pro spáry šířky 3–15 mm**

**Popis:** Dvousložková epoxidová spárovací hmota vhodná pro vodotěsné spárování obkladů stěn a podlah z přírodního kamene i keramiky v interiéru, pro téměř bezúdržbový provoz (spáry nejsou porézní, nešpiní se, lze je tak snadno vyčistit). Je určena pro prostory s vysokou zátěží. Snadná aplikace a čištění.

**Spotřeba:** 0,4–2 kg/m<sup>2</sup> v závislosti na šířce spáry a velikosti dlaždic

**Balení:** sety 5 kg; 10 kg



**Balení:** sety 5 kg; 10 kg

## FORTESIL MALTA Sanační Odvlhčovací



### Maltová směs pro omítky na vlhká zdiva s velmi nízkým difuzním koeficientem

**Popis:** Sanační odvlhčovací malta je určena na cihelná, kamenná nebo smíšená zdiva, která jsou zasažena vlhkostí a solemi. Lze ji použít i na rekonstrukce soklových částí objektů. Složení směsi zaručuje, že zatvrdlá omítka výborně transportuje vodu ze zdiva k povrchu, kde se odpaří. Zároveň zachycuje procházející soli, a tím dlouhodobě zabraňuje výskytu solných výkvětů na povrchu omítky.

**Spotřeba:** 1,3 kg/m<sup>2</sup>/mm tl.

**Balení:** pytel 30 kg



**Balení:** pytel 30 kg

## CHEMA BET Potěr Balkónový



### Cementová potěrová směs pro spádové podlahové konstrukce

**Popis:** Cementová potěrová směs CHEMA BET Potěr Balkónový se zrnitostí 0–4 mm je určena k ručnímu i strojnímu provádění betonových potěrů pro podlahové konstrukce (spádové) a drobné betonářské práce. Pochozí za 24 hodin. Betonová směs je vyztužena vlákny a má snížené smrštění. Konečná pevnost v tlaku je minimálně 35 MPa.

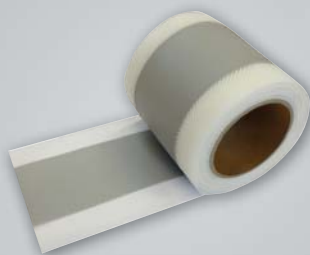
**Spotřeba:** 2,0 kg/m<sup>2</sup>/mm tl.

**Balení:** pytel 25 kg



**Balení:** 25 kg

## PROISOL® PÁSKA



### Těsnící hydroizolační pás do rohů šíře 120 mm

**Popis:** Těsnící hydroizolační pás slouží k pružnému a trvalému utěsnění stykových a rohových spár, průchodů ve stěnách apod. Vhodný k použití s cementovými hydroizolačními systémy.

**Balení:** 10 m; 50 m



**Balení:** 10 m; 50 m





**STACHEMA CZ s.r.o.**

**[www.stachema.cz](http://www.stachema.cz)**

**STACHEMA CZ s.r.o.**

Hasičská 1  
Zibohlavý  
280 02 Kolín

**Region SEVER, středisko Slaný**

U Ploché dráhy 294,  
274 01 Slaný  
[objednavkyslany@stachema.cz](mailto:objednavkyslany@stachema.cz)  
tel.: +420 312 500 062-5

**Region SEVER, středisko Červené Pečky**

K Nádraží 197/1  
281 21 Červené Pečky  
[objednavkypecky@stachema.cz](mailto:objednavkypecky@stachema.cz)  
tel.: +420 601 332 332

**Region JIH, středisko Plzeň**

Ostrovní 5  
301 00 Plzeň  
[objednavkyplzen@stachema.cz](mailto:objednavkyplzen@stachema.cz)  
tel.: +420 736 630 081

**Region JIH, středisko Planá nad Lužnicí**

Chýnovská 751  
391 11 Planá nad Lužnicí  
[objednavkyplana@stachema.cz](mailto:objednavkyplana@stachema.cz)  
tel.: +420 381 200 911-3

**Region MORAVA, středisko Rousínov**

Tománkova (areál Jitona)  
638 01 Rousínov  
[objednavkyrousinov@stachema.cz](mailto:objednavkyrousinov@stachema.cz)  
tel.: +420 730 894 575, +420 730 894 579

